

CLOTILDE

VIVIERS-DU-LAC



habitat réfléchi

Une vue dégagée pour contempler l'horizon

la «Dent du Chat»

**Future zone pour
jardins potagers**



Des espaces pour
cultiver ses envies



CLOTILDE



« Permettre à des futurs occupants de devenir des acteurs responsables de leur logement en les fédérant autour d'un même projet crée de véritables liens de voisinage.

Cette empreinte Habitat Réfléchi, nous en sommes fiers, car elle participe durablement au lien social que nous avons envie de créer. »



Yannick Balmer
Gérant d'Habitat Réfléchi



habitat réfléchi

CLOTILDE



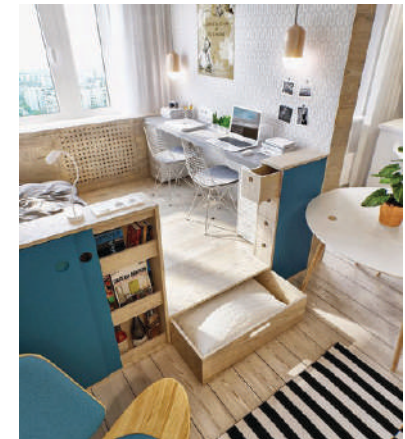
Dans la lignée des projets réalisés par Habitat Réfléchi, CLOTILDE propose 11 surfaces à aménager, dans un ancien corps de ferme de caractère, entièrement réhabilité.

Le respect de l'architecture initiale du bâtiment et l'utilisation de matériaux nobles et de qualité confèrent à CLOTILDE des logements alliant authenticité, confort, longévité et esthétique.

Animés par l'envie de vous laisser libres dans la réalisation de votre logement, nous vous proposons un large choix de surfaces à aménager conçues dans l'esprit « Tous ensemble, chacun chez soi ».

Vous privilégiez un jardin? Une orientation? Ou les combles pour le charme des poutres apparentes? Vous trouverez à coup sûr votre futur logement.

Renseignez-vous !



habitat réfléchi

DESCRIPTIF SOMMAIRE

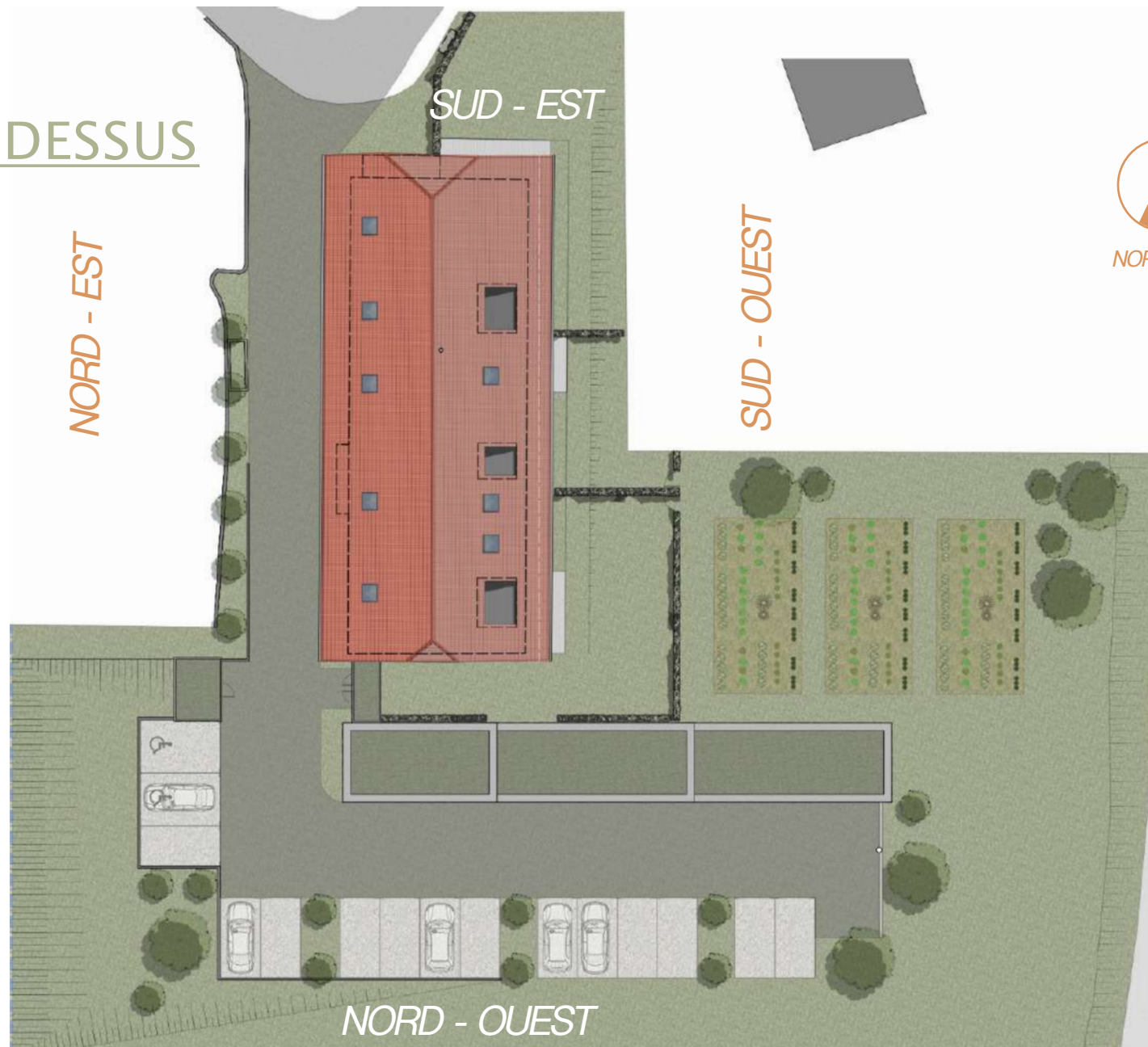
- 11 lots de 25 à 75 m²
- Deux places de parking et une cave par logement
- Jardins privatifs pour les lots du rez-de-chaussée
- Vastes jardins potagers à aménager
- Larges balcons et terrasses pour les lots en étage et combles
- Chauffage collectif à granulé bois à comptage individuel
- Enduit extérieur à la chaux
- Zinguerie en zinc et fenêtre bois double vitrage
- Vidéophone





CLOTILDE 

VUE DE DESSUS



habitat réfléchi



PLAN DES FAÇADES



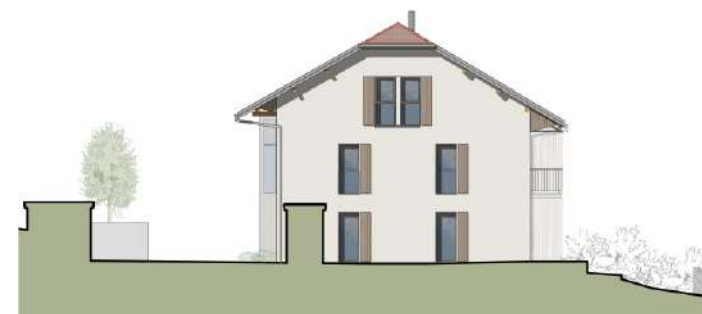
SUD - EST



NORD - EST



SUD - OUEST



NORD - OUEST

RDC

SUD - OUEST

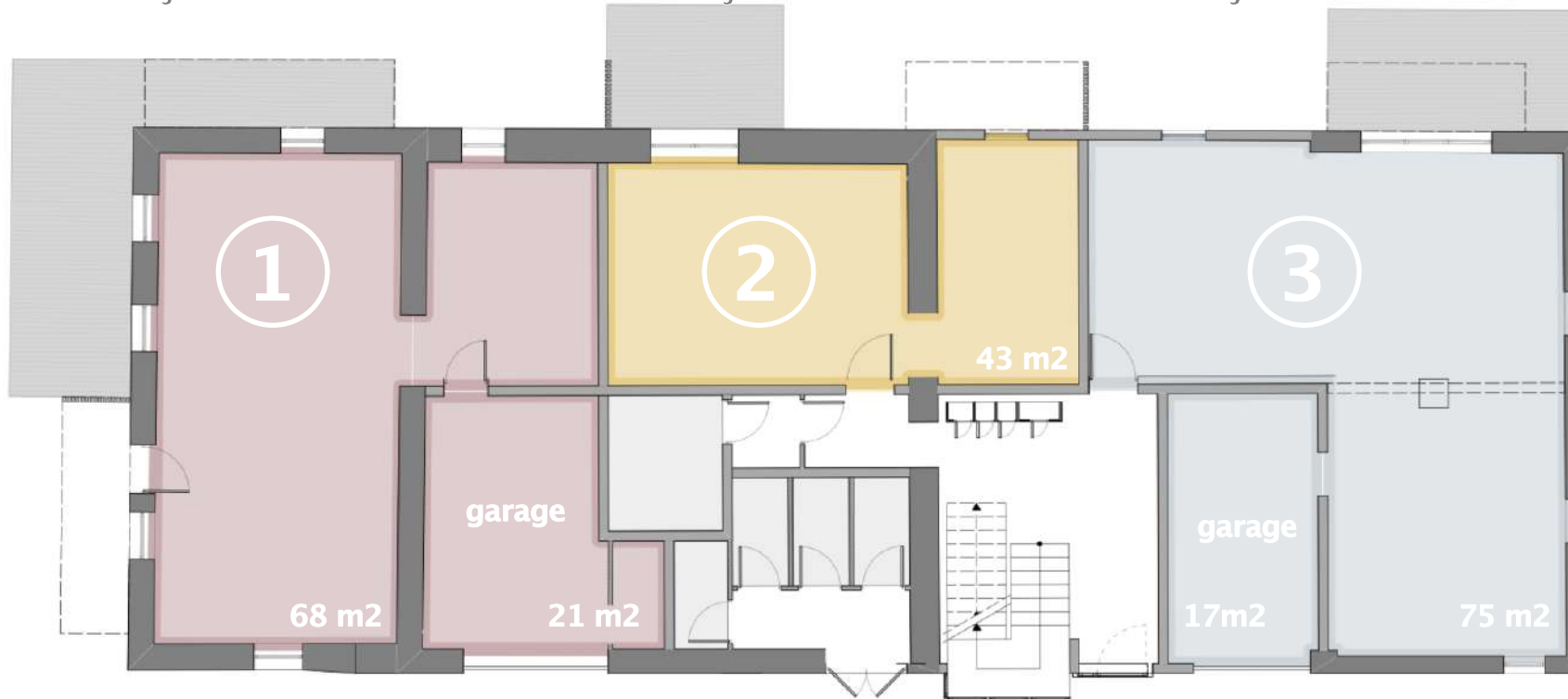


jardin 120 m²

jardin 40 m²

jardin 120 m²

SUD - EST



NORD - OUEST

NORD - EST



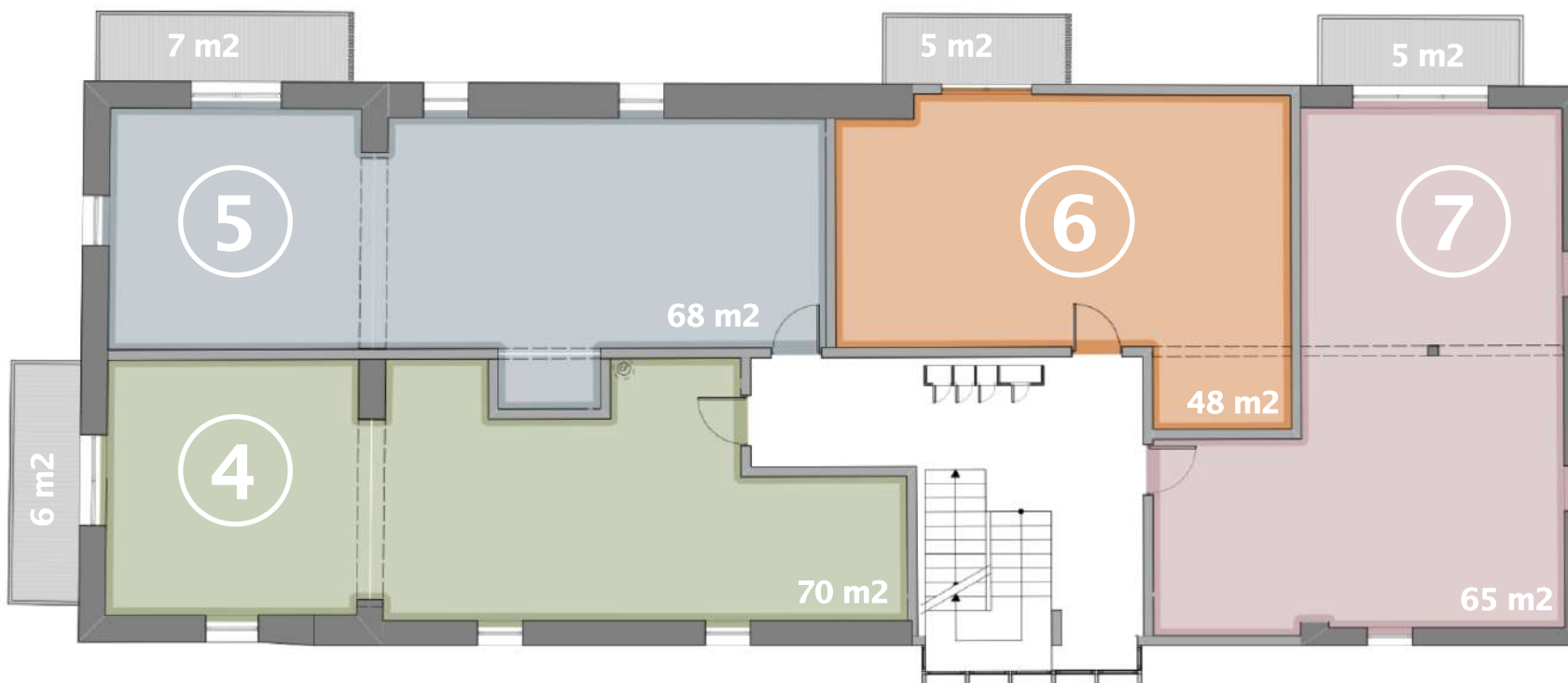
habitat réfléchi

ETAGE

SUD - OUEST



SUD - EST



NORD - OUEST

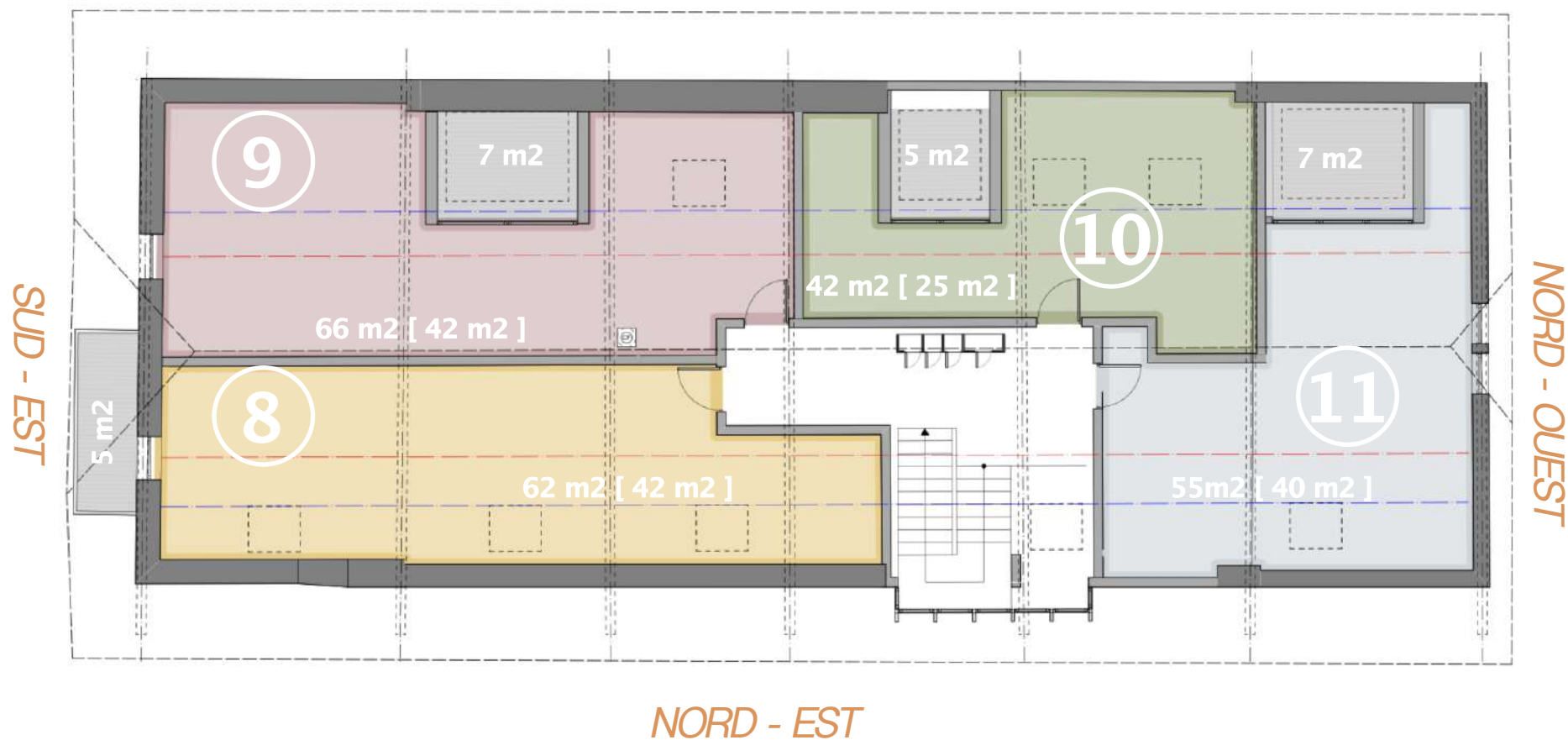
NORD - EST



habitat réfléchi

COMBLES

SUD - OUEST



habitat réfléchi

VIVIERS-DU-LAC



CLOTILDE se situe au pied du golf d'Aix-les-Bains, au niveau de la commune de Viviers-du-Lac.

Ce corps de ferme bénéficie d'une situation idéale pour les amoureux de la nature.

Bénéficiant d'un emplacement calme et ressourçant, cette réhabilitation permettra aux futurs propriétaires d'aménager un lieu de vie unique dans un bâtiment de caractère.

Viviers-du-Lac est une commune rurale convoitée pour son environnement naturel aux portes du centre ville d'Aix-les-Bains, de Chambéry et des axes autoroutiers.

Riche de tous les commerces et d'une vie associative active, Viviers-du-Lac est un lieu idéal pour s'installer.

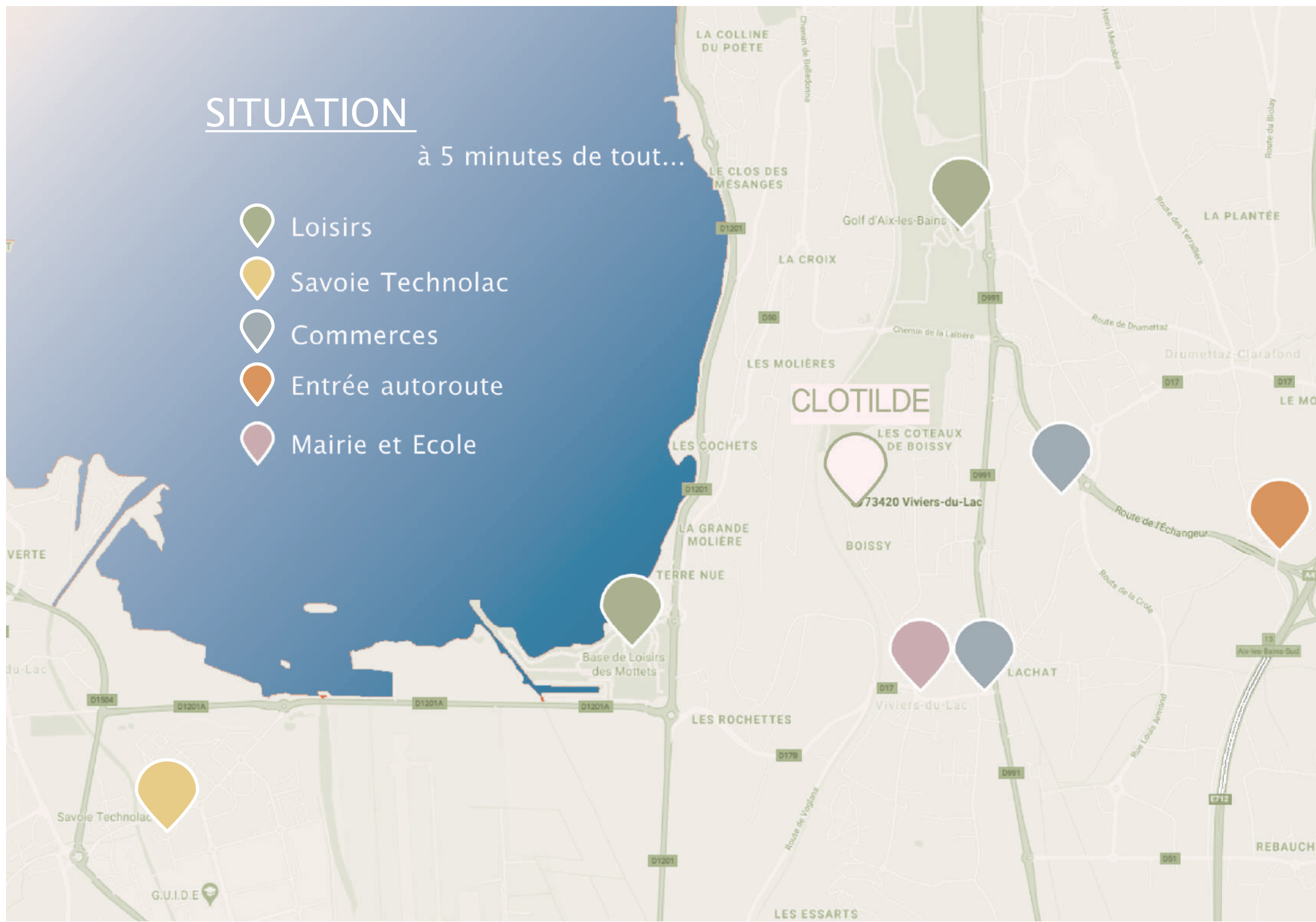
Les écoles, les accès autoroutiers, le lac les commerces, tout est à moins de cinq minutes de votre futur résidence.



SITUATION

à 5 minutes de tout...

-  Loisirs
-  Savoie Technolac
-  Commerces
-  Entrée autoroute
-  Mairie et Ecole



REALISATIONS



Poisy, Mercury, Metz-Tessy, Rumilly, Saint Martin de Bellevue, Annecy, Faverges



habitat réfléchi

Vue depuis les futurs balcons



habitat réfléchi

www.habitat-reflechi.com

Tel: 04 50 52 27 65

bureau@habitat-reflechi.com

CLOTILDE

